

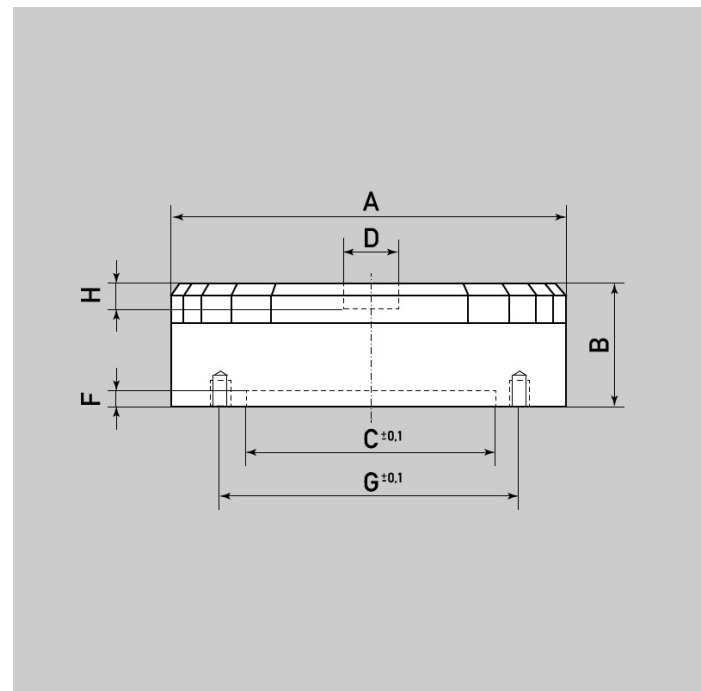
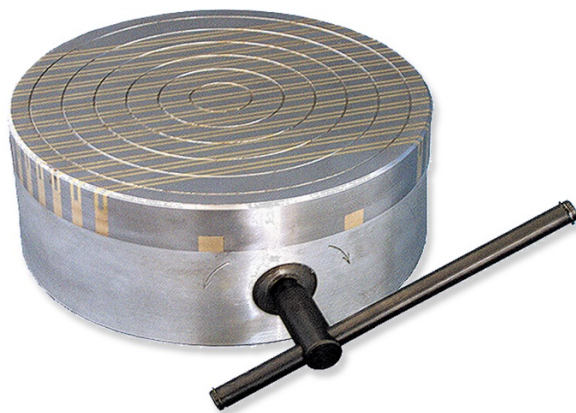


ACV Italia Srl
Via Quirico Balducci, 4
59100 - Prato (PO)
Tel.: +39 055 8779696
WhatsApp.: +39 3341126055
E-Mail.: info@acvitaly.it
Sito.: www.acvitaly.it

Piastre di bloccaggio magnetiche

Le piastre di bloccaggio magnetiche permanenti garantiscono una precisione di rettifica estremamente elevata. Tutte le parti inferiori e le parti delle piastre di bloccaggio magnetiche sono prodotte con l'aiuto di una tecnologia di precisione, in modo che tutte le possibili deformazioni possano essere ridotte al minimo. Per le varie lavorazioni vengono utilizzate anche diverse piastre di serraggio; ad es. per la rettifica piana, la rettifica cilindrica e la tornitura o la fresatura. Alcune piastre di serraggio possono essere fornite anche con una tavola sinusoidale.

I dispositivi di smagnetizzazione, i blocchi di alette e altri accessori sono disponibili nella sezione: [Magneti da officina / accessori | Categorie prodotto |](#)



I mandrini rotondi sono progettati appositamente per la lavorazione anche di pezzi piccoli e sottili. Le scanalature di centraggio integrate facilitano l'allineamento dei pezzi. Se necessario, tutti i mandrini rotondi possono essere dotati di un centraggio - vedere la tabella per le dimensioni. Inoltre, è possibile praticare dei fori, ecc. (acciaio 15 mm/metallo non ferroso 7 mm) nella piastra superiore senza compromettere la forza di attrazione.

La forza di serraggio è regolabile in continuo da zero al massimo.

N. articolo 45.251006 e 45.251306

Passo dei poli: acciaio 4 mm / metallo non ferroso 1,5 mm / acciaio 2 mm / metallo non ferroso 1,5 mm

Forza di attrazione: 80 - 100 N/cm²

N. articolo 45.251607

Passo dei poli: acciaio 6 mm / metallo non ferroso 1,5 mm / acciaio 2 mm / metallo non ferroso 1,5 mm

Forza di attrazione: 80 - 100 N/cm²

| Codice n. | A(mm) | W(mm) | C(mm) | D(mm) | F(mm) | G(mm) | H(mm) | Fori filettati | Wt.(chilogrammo) |
|------------------|--------------|--------------|--------------|--------------|--------------|--------------|--------------|-----------------------|-------------------------|
| 45.251006 | 100 | 62 | 70 | 15 | 2,5 | 91 | 7 | 3 x M5 | 3 |
| 45.251306 | 130 | 62 | 90 | 15 | 2,5 | 120 | 7 | 4 x M6 | 5 |
| 45.251607 | 160 | 75 | 125 | 20 | 3,0 | 142 | 6 | 4 x M8 | 8 |

I mandrini rotondi magnetici hanno 1 punto di commutazione per l'accensione e lo spegnimento.