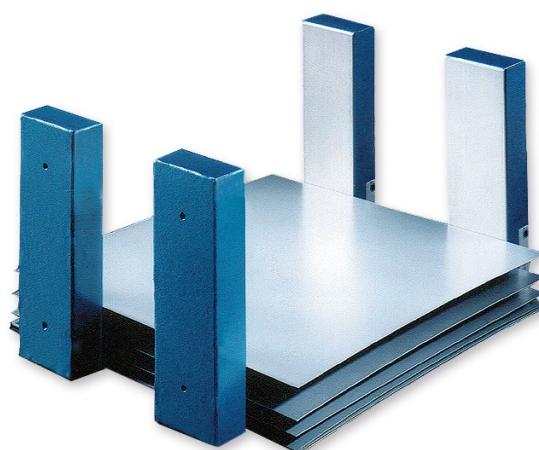
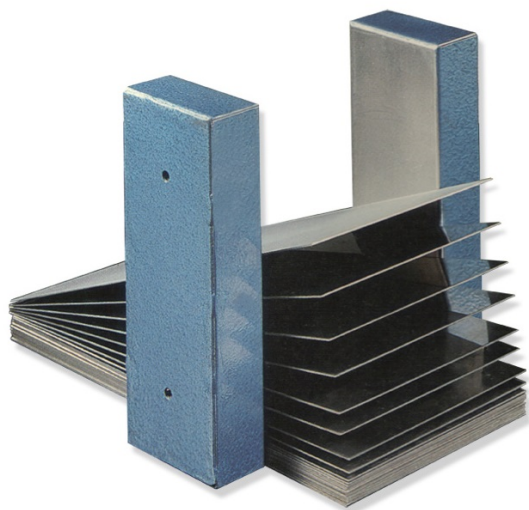




ACV Italia Srl
 Via Quirico Balducci, 4
 59100 - Prato (PO)
 Tel.: +39 055 8779696
 WhatsApp.: +39 3341126055
 E-Mail.: info@acvitaly.it
 Sito.: www.acvitaly.it



Magneti ad espansione con sistemi a magneti ceramici

L'alloggiamento dei magneti ad espansione è realizzato in lamiera di acciaio inossidabile, in cui è presente un sistema di magneti in materiali ceramici anisotropi. L'alloggiamento e il sistema magnetico sono rinforzati da una piastra di feedback in acciaio. I fori filettati sono fissati sul retro per il fissaggio. I sistemi offrono una facile installazione in qualsiasi postazione di lavoro.

Codice n.	Lunghezza (mm)	Larghezza (mm)	Altezza (mm)	Fori filettati	
				Grandezza	Numero
51.24075075	75	75	30	M8	2
51.24275075	275	75	30	M8	2
51.24340075	340	75	30	M8	2
51.24105105	105	105	30	M8	2
51.24210105	210	105	30	M8	2
51.24310105	310	105	30	M8	2
51.24340105	340	105	30	M8	2

Codice n.	Lunghezza (mm)	Larghezza (mm)	Altezza (mm)	Fori filettati	
				Grandezza	Numero
51.24145105	145	105	50	M8	2
51.24210105	210	105	50	M8	2
51.24280105	280	105	50	M8	2
51.24310105	310	105	50	M8	2
51.24345105	345	105	50	M8	2
51.24410105	410	105	50	M8	3
51.24445105	445	105	50	M8	3
51.24510105	510	105	50	M8	3
51.24610105	610	105	50	M8	4
51.24765105	765	105	50	M8	4
51.24280180	280	180	90	M12	2
51.24400180	400	180	90	M12	3
51.24100205	100	205	88	M10	2
51.24125205	125	205	88	M10	2
51.24150205	150	205	88	M10	2
51.24200205	200	205	88	M10	2
51.24250205	250	205	88	M10	2
51.24300205	300	205	88	M10	2
51.24350205	350	205	88	M10	2
51.24400205	400	205	88	M10	2
51.24450205	450	205	88	M10	2
51.24500205	500	205	88	M10	2
51.24550205	550	205	88	M10	3
51.24600205	600	205	88	M10	3
51.24650205	650	205	88	M10	3
51.24700205	700	205	88	M10	3
51.24750205	750	205	88	M10	3
51.24800205	800	205	88	M10	3
51.24850205	850	205	88	M10	3
51.24900205	900	205	88	M10	3
51.24950205	950	205	88	M10	3
51.241000205	1000	205	88	M10	4
51.24345280	345	280	95	M12	3
51.24545280	545	280	95	M12	4
51.24610280	610	280	95	M12	4

Codice n.	Lunghezza (mm)	Larghezza (mm)	Altezza (mm)	Fori filettati	
				Grandezza	Numero
51.24815280	815	280	95	M12	4

Altre dimensioni su richiesta
con sistemi a magnete NdFeB

Codice n.	Lunghezza (mm)	Larghezza (mm)	Altezza (mm)	Fori filettati	
				Grandezza	Numero
51.64050104	50	104	41,5	M6	2
51.64092104	92	104	41,5	M8	2
51.64134104	134	104	41,5	M8	2
51.64176104	176	104	41,5	M8	2
51.64218104	218	104	41,5	M8	2
51.64260104	260	104	41,5	M8	2
51.64302104	302	104	41,5	M10	2
51.64344104	344	104	41,5	M10	2
51.64386104	386	104	41,5	M10	2
51.64428104	428	104	41,5	M10	2
51.64470104	470	104	41,5	M10	2
51.64512104	512	104	41,5	M10	2

Altre dimensioni su richiesta
Regola empirica per la determinazione dei magneti ad espansione da utilizzare:

Spessore della lamiera (mm)	Sezione magnetica da utilizzare	
	Larghezza (mm)	Altezza (mm)
fino a 0,7	75	30
fino a 1.0	105	30
fino a 2.0	105	50
fino a 4.0	Codice a barre : 180 205	90 88 millimetri
fino a 6.0	280	95

Nel caso di lamiere oliate, il numero di magneti ad espansione deve essere raddoppiato.

La lunghezza dei magneti ad espansione è determinata dall'altezza della pila di lamiere più circa il 10%.