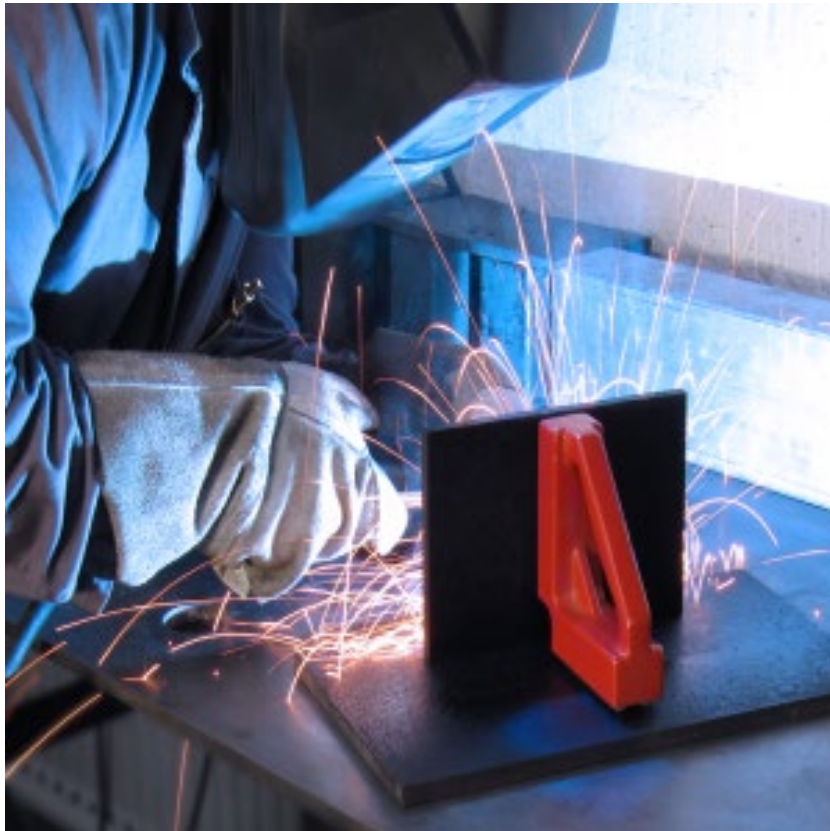




ACV Italia Srl  
Via Quirico Balducci, 4  
59100 - Prato (PO)  
Tel.: +39 055 8779696  
WhatsApp.: +39 3341126055  
E-Mail.: [info@acvitaly.it](mailto:info@acvitaly.it)  
Sito.: [www.acvitaly.it](http://www.acvitaly.it)

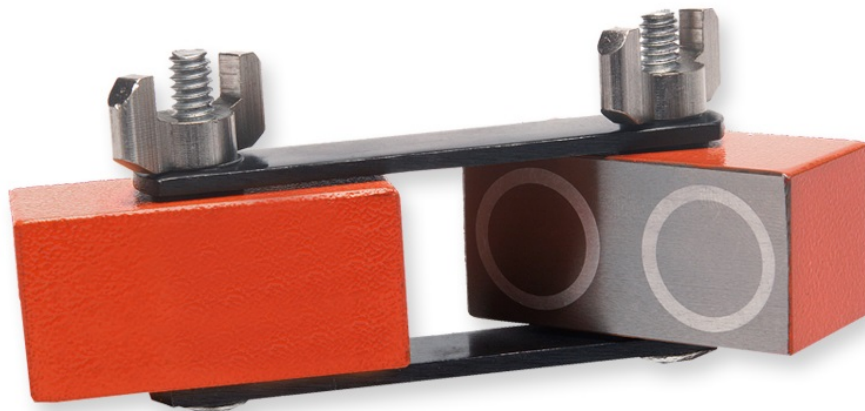
### Angolo di saldatura - Magneti di posizionamento

Le staffe di saldatura permanenti facilitano il fissaggio di lamiere, piastre, barre piatte e angolari, profili, tubi e materiale tondo da saldare. Sono anche un buon aiuto per i lavori di superficie. Gli angoli sono insensibili alle temperature di saldatura durante la pinzatura. I campi magnetici sono isolati elettricamente l'uno dall'altro, cioè non vi è alcuna "deflessione" dell'arco durante la saldatura elettrica. Si tratta di sistemi a magneti assolutamente schermati. Gli spruzzi di saldatura, i cordoni di saldatura o la polvere di molatura non possono attaccarsi all'alloggiamento del sistema. Le forze di attrazione sono calcolate in modo tale che le parti da unire siano soddisfatte, ma l'allineamento e l'allentamento sono facilmente possibili. La rimozione avviene inclinando lateralmente l'angolo.



Le staffe di saldatura a magneti permanenti sono realizzate in tre diverse versioni:

- Angolo di saldatura magnetico fisso a 90°
- Angolo di saldatura magnetico regolabile da 45° a 270°
- Angolo di saldatura magnetico commutabile



realizzato in AlNiCo500 con due blocchi magnetici collegati da uno snodo, che può essere fissato con qualsiasi angolazione, per la tenuta e il posizionamento durante i lavori di montaggio e saldatura.  
max. temperatura di esercizio 450°C

N. articolo	Lunghezza totale (mm)	Dimensioni per blocco magnetico			Forza di attrazione (N)
		Lunghezza (mm)	Larghezza (mm)	Altezza (mm)	
81.35125025	125	60	25	25	150
81.35190040	190	90	40	40	250