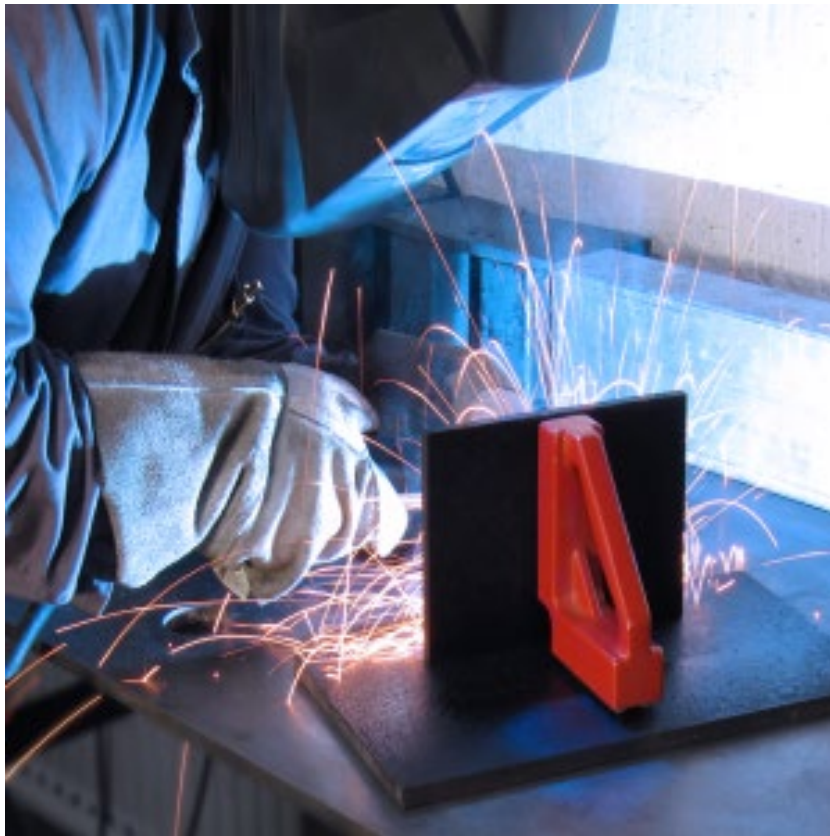




ACV Italia Srl
Via Quirico Balducci, 4
59100 - Prato (PO)
Tel.: +39 055 8779696
WhatsApp.: +39 3341126055
E-Mail.: info@acvitaly.it
Sito.: www.acvitaly.it

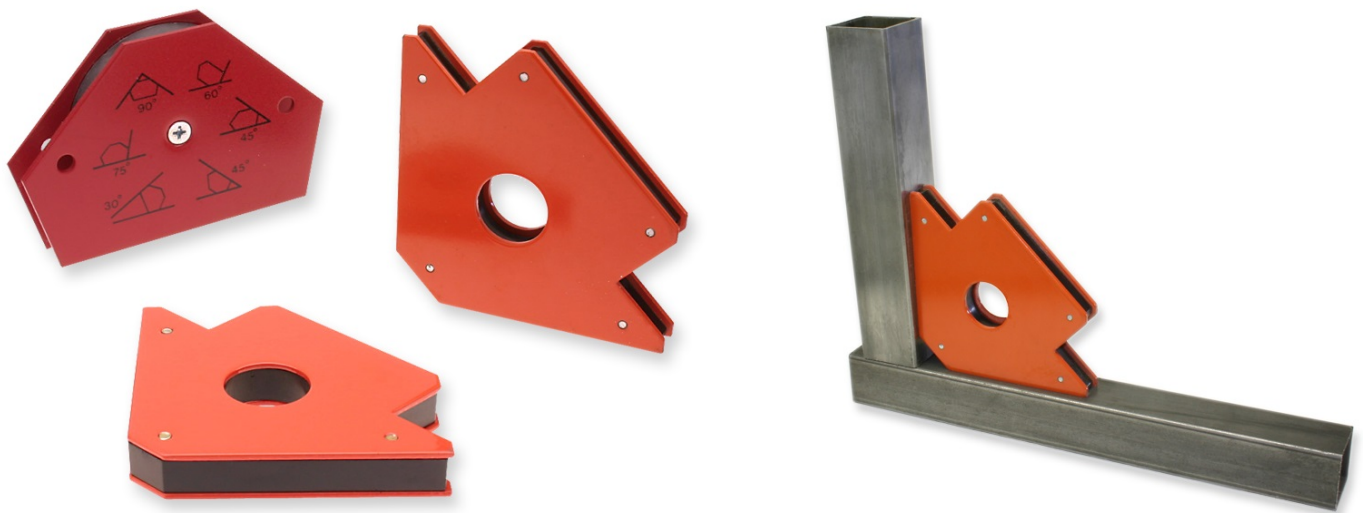
Angolo di saldatura - Magneti di posizionamento

Le staffe di saldatura permanenti facilitano il fissaggio di lamiere, piastre, barre piatte e angolari, profili, tubi e materiale tondo da saldare. Sono anche un buon aiuto per i lavori di superficie. Gli angoli sono insensibili alle temperature di saldatura durante la pinzatura. I campi magnetici sono isolati elettricamente l'uno dall'altro, cioè non vi è alcuna "deflessione" dell'arco durante la saldatura elettrica. Si tratta di sistemi a magneti assolutamente schermati. Gli spruzzi di saldatura, i cordoni di saldatura o la polvere di molatura non possono attaccarsi all'alloggiamento del sistema. Le forze di attrazione sono calcolate in modo tale che le parti da unire siano soddisfatte, ma l'allineamento e l'allentamento sono facilmente possibili. La rimozione avviene inclinando lateralmente l'angolo.



Le staffe di saldatura a magneti permanenti sono realizzate in tre diverse versioni:

- Angolo di saldatura magnetico fisso a 90°
- Angolo di saldatura magnetico regolabile da 45° a 270°
- Angolo di saldatura magnetico commutabile



Con angoli fissi, adatto per pezzi piatti e rotondi per la presa e il posizionamento durante l'assemblaggio e la saldatura.

N. articolo	Lunghezza (mm)	Larghezza (mm)	Spessore (mm)
81.24096064	96	64	15
81.24120082	120	82	15
81.24160100	160	100	20