

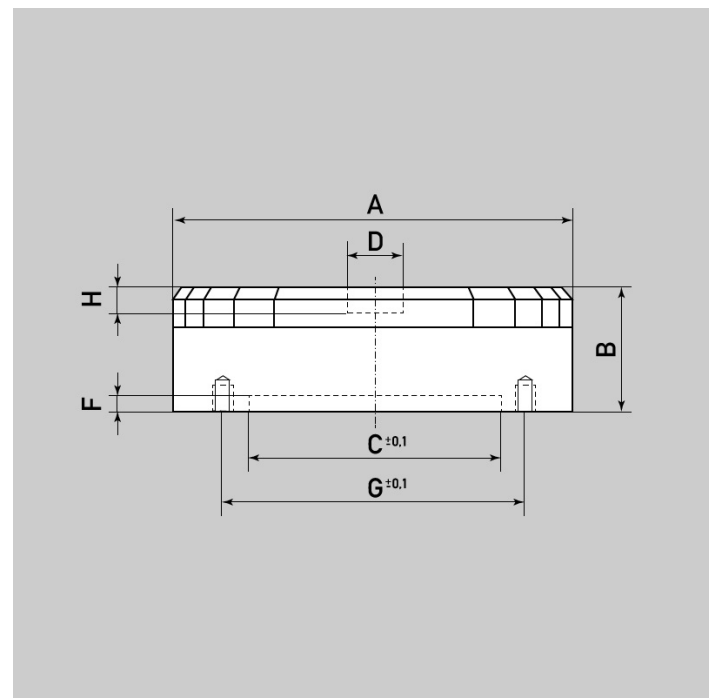
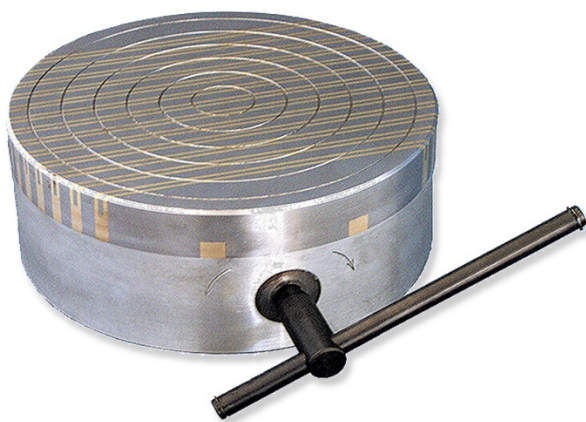


ACV Italia Srl
Via Quirico Balducci, 4
59100 - Prato (PO)
Tel.: +39 055 8779696
WhatsApp.: +39 3341126055
E-Mail.: info@acvitaly.it
Sito.: www.acvitaly.it

Piastre di bloccaggio magnetiche

Le piastre di bloccaggio magnetiche permanenti garantiscono una precisione di rettifica estremamente elevata. Tutte le parti inferiori e le parti delle piastre di bloccaggio magnetiche sono prodotte con l'aiuto di una tecnologia di precisione, in modo che tutte le possibili deformazioni possano essere ridotte al minimo. Per le varie lavorazioni vengono utilizzate anche diverse piastre di serraggio; ad es. per la rettifica piana, la rettifica cilindrica e la tornitura o la fresatura. Alcune piastre di serraggio possono essere fornite anche con una tavola sinusoidale.

I dispositivi di smagnetizzazione, i blocchi di alette e altri accessori sono disponibili nella sezione: [Magneti da officina / accessori | Categorie prodotto |](#)



Un sistema magnetico ceramico particolarmente potente con un'elevata forza di attrazione distribuita uniformemente su tutta la superficie di serraggio magnetica ne garantisce l'utilizzo su torni e rettificatrici. Le scanalature di centraggio integrate facilitano l'allineamento dei pezzi.

Se necessario, tutti i mandrini rotondi possono essere dotati di un centraggio - vedere la tabella per le dimensioni. Inoltre, è possibile praticare fori ecc. (acciaio 15 mm / metallo non ferroso 7 mm) nella piastra superiore senza compromettere la forza di attrazione.

La forza di serraggio è regolabile in continuo da zero al massimo.

N. articolo 45.241607

Passo dei poli: acciaio 6 mm / metallo non ferroso 5 mm

Forza di attrazione: 80 - 100 N/cm²

N. articolo 45.242008 - 45.245010

Passo dei poli: acciaio 8 mm / metallo non ferroso 5 mm

Forza di attrazione: 120 - 150 N/cm²

Codice n.	A(mm)	W(mm)	C(mm)	D(mm)	F(mm)	G(mm)	H(mm)	Fori filettati	Wt.(chilogrammo)
45.241607	160	75	125	20	3,0	142	6	4 x M8	8
45.242008	200	80	150	20	4,5	182	6	4 x M8	13
45.242508	250	80	200	20	4,5	232	15	4 x M8	20
45.243008	300	85	250	20	4,5	285	15	4 x M8	29
45.244010	400	100	300	20	5,0	350	15	6 x M10	59
45.245010	500	100	400	20	5,0	450	15	6 x M10	90

I mandrini rotondi magnetici hanno 1 punto di commutazione per l'accensione e lo spegnimento.

N. articolo 45.245010 dispone di 2 punti di commutazione per l'accensione e lo spegnimento.